

TORNEIRA MULTITEMPERATURA

HYDRALAR 4T

hydra

IMPORTANTE: Para sua segurança, a instalação elétrica e o sistema de aterramento para este produto devem ser executados por pessoa qualificada. **Antes de instalar este aparelho, leia atentamente as informações abaixo.**

132031 - 02 - 06/16

CARACTERÍSTICAS TÉCNICAS	127V	220V
	2300/3200/5500W	2300/3200/5500W
Modelo	HydraLar 4T	HydraLar 4T
Marca	Hydra	Hydra
Tensão nominal	127 V~	220 V~
Potência nominal	5.500 W	5.500 W
Fiação mínima	10 mm²	4 mm²
Disjuntor	50 A	30 A
Pressão mínima	20 kPa (2 m.c.a.)	20 kPa (2 m.c.a.)
Pressão estática máxima	400 kPa (40 m.c.a.)	400 kPa (40 m.c.a.)
Resistividade mínima de água	1.300 Ωcm	1.300 Ωcm
Grau de proteção	IP24	IP24
Distância máxima do disjuntor ao aparelho	26,2m	32m

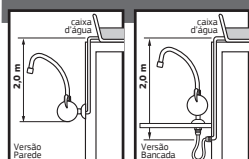
IMPORTANTE:

- Caso a distância do aparelho ao disjuntor seja superior a especificada na tabela de características técnicas, utilize fiação de maior seção do que a determinada na mesma tabela.
- Nunca utilize plugues ou tomadas nas ligações elétricas deste aparelho.
- O desligamento deste aparelho da rede elétrica deve ser feito através do disjuntor.
- Para evitar riscos de choques elétricos, certifique-se que o fio terra do aparelho esteja conectado a um sistema de aterramento conforme norma NBR 5410, com impedância máxima de 1Ω.
- Não forneça ou utilize neste aparelho água com resistividade inferior a 1300Ω cm.
- Crianças, idosos e pessoas com

necessidades especiais devem ser supervisionadas quando da utilização deste aparelho.

- Este aparelho pode aquecer a água a uma temperatura acima daquela adequada ao uso, podendo causar queimaduras. Portanto, durante sua utilização tome precauções de forma a ajustar adequadamente a temperatura da água.
- Não conecte a este aparelho quaisquer acessórios não produzidos ou autorizados pela Hydra / Corona.
- Serviços de manutenção que possam ser necessários, devem ser executados por pessoa qualificada.
- A uma vazão de 3 L/min, a temperatura máxima da água na entrada suportada pelo aparelho é de 50°C.

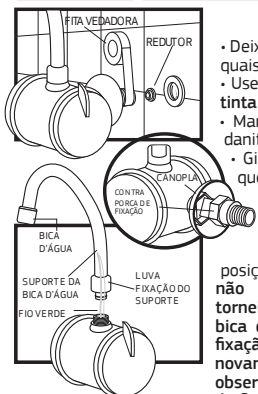
INSTALAÇÃO HIDRÁULICA



• Para o ideal funcionamento, recomendamos sua instalação a, no mínimo, 2 metros abaixo da caixa d'água.

• Utilize o dispositivo redutor em instalações hidráulicas com pressão acima de 80 kPa (8 m.c.a.). Exemplo: Caixa d'água com altura superior a 8 metros do ponto de instalação do aparelho.

• A rosca de conexão embutida na parede deve ter diâmetro igual a 1/2" (GAS).



• Deixe correr água pela tubulação para remover sujeira ou quaisquer detritos, antes de conectar o aparelho.

• Use fita vedadora para fazer as conexões, **nunca utilize tinta ou fibras.**

• Manuseie o aparelho com as próprias mãos, evitando danificá-lo com ferramentas.

• Gire a contra-rosca de fixação no sentido horário até que se tenha um aperto adequado. Encaixe a canopla no sextavado da contra-rosca de fixação para melhor acabamento do aparelho, certificando-se que o aparelho esteja na

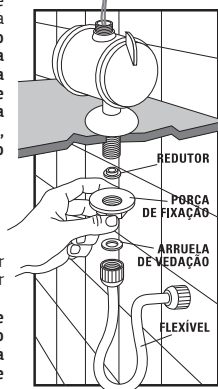
posição horizontal. **OBS.: Caso não seja possível girar a torneira com o suporte da bica d'água, retire a luva de fixação do suporte, fixando-a novamente após a instalação, observando a correta posição do fio verde.**

• Para versão bancada:

- Instale o flexível (não acompanha o produto);
- Coloque a torneira no tempo da pia;
- Rosqueie a porca de fixação contra bancada.

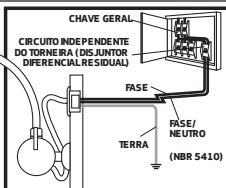
• Antes de iniciar a instalação elétrica, desligue o disjuntor de alimentação, deixe correr água pelo aparelho até formar um jato normal, evitando a queima da resistência.

• O produto quando instalado em água da rua, pode apresentar vazamentos e queimas de resistência devido a variações elevadas de pressão (acima da especificada pela norma de água fria NBR) e a presença de ar na rede hidráulica.

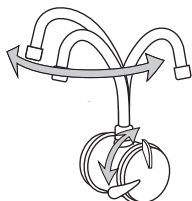
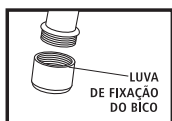
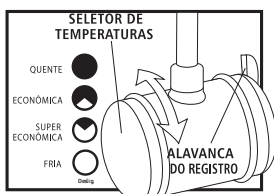


INSTALAÇÃO ELÉTRICA

- Verifique se a tensão local é a mesma do aparelho.
- Caso não exista, providencie um circuito elétrico independente, provido de um disjuntor com capacidade adequada, em que fios elétricos devem estar conectados diretamente ao aparelho (ver características técnicas).
- **Desligue o disjuntor antes de iniciar as ligações, evitando riscos durante a instalação.**
- A ligação entre os fios da rede elétrica e o aparelho deve ser feita através de um conector apropriado.
- Conecte o fio terra (verde) no aparelho ao sistema de aterramento e isole.
- A distância entre a tubulação de entrada d'água do aparelho e o ponto de instalação da fiação elétrica é de 10 cm.
- O aparelho deve ser alimentado com um dispositivo (DR) com uma corrente de operação residual nominal não excedendo 30 mA.



FUNCIONAMENTO / MANUTENÇÃO



- Ao abrir o registro, o aparelho liga automaticamente. Além das opções de potência que o aparelho oferece, a regulagem de temperatura também pode ser obtida no registro.
- Antes de mudar a potência (temperatura), desligue o aparelho fechando o registro. **Nunca mude a potência durante seu funcionamento.** Para economizar energia, reduza a vazão do produto pelo registro, mantendo o seletor em potências (temperaturas) menores: supereconômica ou econômica.
- Para a limpeza do aparelho, utilize apenas um pano embebido em álcool; nunca utilize produtos abrasivos.
- Na limpeza da bica d'água, retire a luva da bica e desobstrua a saída com uma escova ou jato de água forte.
- Antes de proceder a limpeza ou manutenção, desligue a corrente elétrica através do disjuntor.

POSSÍVEIS PROBLEMAS E SOLUÇÕES

PROBLEMAS	POSSÍVEL CAUSA	SOLUÇÃO
A torneira não aquece ou não liga	Disjuntor de corrente inadequada ou com defeito	Troque o disjuntor (ver características técnicas)
	Chave na posição fria	Coloque na posição de temperatura desejada
	Pouca pressão de água	Verifique altura mínima entre caixa d'água e aparelho ou tire o redutor
	A resistência queimou	Providencie a substituição
O Disjuntor Diferencial Residual (D.R.) está desarmado	Aterramento inadequado	Verifique se o sistema de aterramento está conforme NBR 5410
	Mais de um aparelho ligado no mesmo circuito elétrico	Verifique se a instalação elétrica é exclusiva para o aparelho

CERTIFICADO DE GARANTIA

DUCHACORONA LTDA. garante este produto contra defeitos de fabricação, pelo período de 12 meses, incluindo a garantia legal, contado da data de venda ao consumidor, com exceção da queima da resistência e acessórios que tem o seu prazo estipulado pelo Código do Consumidor (garantia legal), comprovada obrigatoriamente pela apresentação da nota fiscal e deste certificado, observando-se as seguintes condições:

- 1 A instalação e o uso do aparelho, devem estar em conformidade com as instruções que o acompanham, bem como das normas técnicas brasileiras vigentes.
- 2 Não submeta o aparelho à utilização de ferramentas impróprias, quedas, sobrecargas elétricas e instalação inadequada.
- 3 A assistência técnica decorrente da garantia só poderá ser prestada pelos Postos de Serviços Autorizados nomeados pela Hydra, e/ou seus representantes, onde o concerto será executado fazendo uso exclusivo de peças originais.
- 4 As despesas decorrentes com instalação, desinstalação do aparelho, assim como o transporte para entrega ou retirada do mesmo em garantia, até nossos postos autorizados, correrão por conta do proprietário.
- 5 Caso o proprietário solicite a visita de um técnico do posto autorizado em sua residência, será cobrada uma taxa de visita, que correrá por conta do proprietário.

Atenção: Neste aparelho existem pontos lacrados. Caso algum desses pontos seja violado, a garantia será suspensa.

Para maiores informações, envie um e-mail para: sac@hydra-corona.com.br ou ligue: 0800 112949